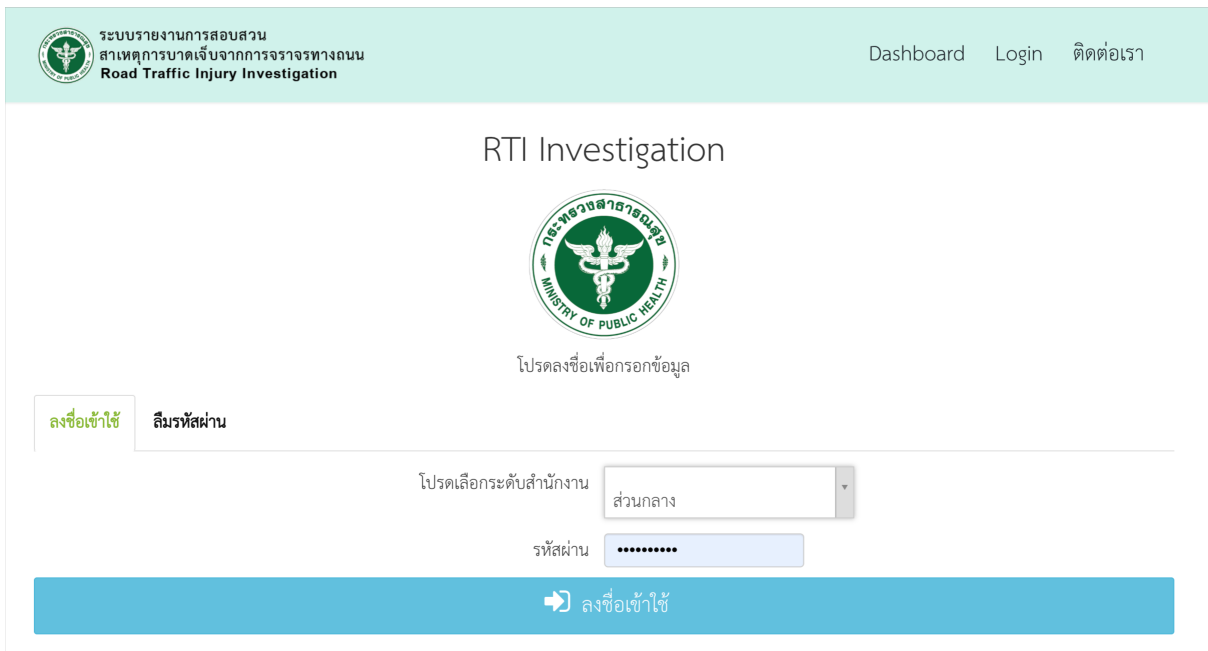
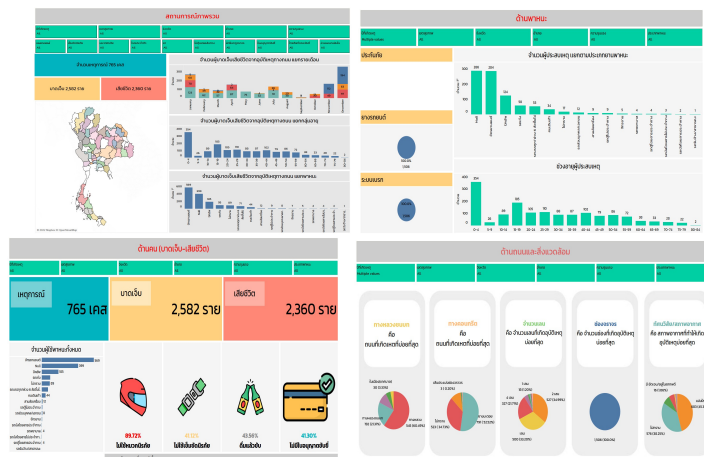


# คู่มือการใช้งาน



## ระบบรายงานการสอบสวนการบาดเจ็บ หรือเสียชีวิตจากอุบัติเหตุทางถนน (ปรับปรุง 2567)



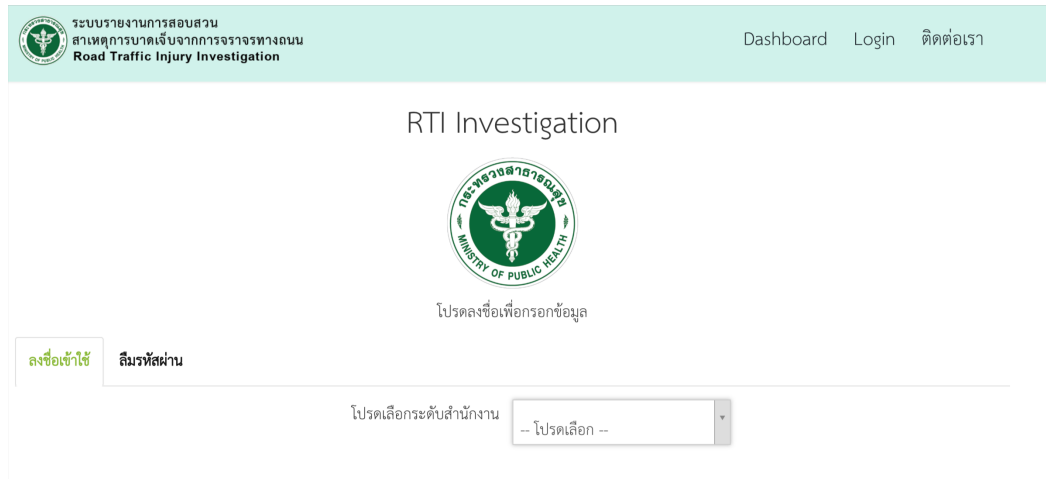
## สารบัญ

---

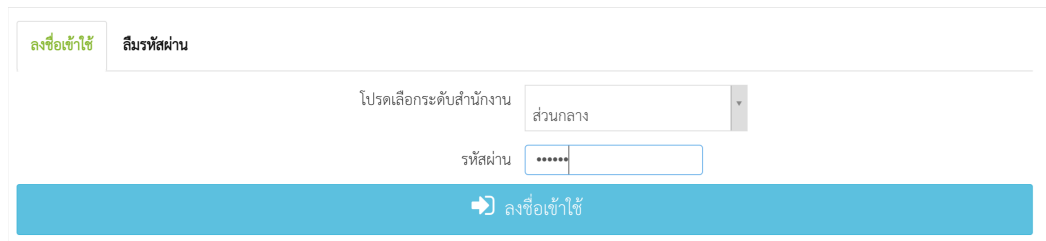
การเข้าสู่ระบบ	1
การคีย์ข้อมูลสถานการณ์อุบัติเหตุใหม่	3
การออกรายงาน , ดูรายงาน	
- ออกรายงานรูปแบบ Excel	7
- รายงาน Dashboard	9
ER Diagram	11
Data Dictionary	12

## การเข้าสู่ระบบ

1. ไปที่เว็บไซต์ <https://dip.ddc.moph.go.th/rtisat>



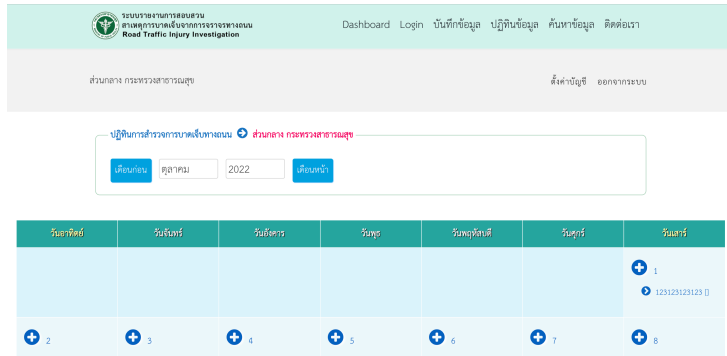
2. เลือกระดับผู้ใช้ของท่าน และ กรอกรหัสผ่าน แล้วคลิกปุ่ม ลงชื่อเข้าใช้



3. หากกรหัสผ่านไม่ถูกต้อง จะมี error แจ้ง กรุณาตรวจสอบ หรือติดต่อกองป้องกันการบาดเจ็บ



## 4. หากรหัสผ่านถูกต้อง โปรแกรมจะแสดงในส่วนของหน้าหลัก



## 5. โดยสิทธิของผู้ใช้งานเป็นดังนี้

- ส่วนกลาง
  - สามารถ บันทึก, แก้ไข, เห็น และ ดาวน์โหลด ได้ทุกข้อมูล
- สคร
  - สามารถบันทึกข้อมูลของสคร. ตนเองได้
  - สามารถเห็นและดาวน์โหลดข้อมูลของจังหวัดในเขตได้
  - ไม่สามารถแก้ไขข้อมูลของหน่วยงานอื่นได้
- จังหวัด
  - สามารถบันทึกข้อมูลของจังหวัดตนเองได้
  - สามารถเห็นและดาวน์โหลดข้อมูลของอำเภอ/รพ./รพ.สต. ในจังหวัดได้
  - ไม่สามารถแก้ไขข้อมูลของหน่วยงานอื่นได้
- อำเภอ
  - สามารถบันทึกข้อมูลของอำเภอตนเองได้
  - สามารถเห็นและดาวน์โหลดข้อมูลของอำเภอในจังหวัดตนเองได้
  - ไม่สามารถแก้ไขข้อมูลของหน่วยงานอื่นได้
- รพ.
  - สามารถบันทึกข้อมูลของ รพ.ตนเองได้
  - สามารถเห็นและดาวน์โหลดข้อมูลของรพ. ในจังหวัดตนเอง
  - ไม่สามารถแก้ไขข้อมูลของหน่วยงานอื่นได้
- รพ.สต.
  - สามารถบันทึกข้อมูลของ รพ.สต. ตนเองได้
  - สามารถเห็นและดาวน์โหลดข้อมูลในอำเภอตนเองได้
  - ไม่สามารถแก้ไขข้อมูลของหน่วยงานอื่นได้

## การคีย์ข้อมูล

1. การเริ่มต้นคีย์ข้อมูลทำได้ 2 วิธี เข้าแบบฟอร์มไปเพิ่มตรงๆ หรือกดวันที่เกิดเหตุที่ปฏิทินก็ได้

The screenshot shows the RTISAT dashboard with the following elements:

- Header: ระบบรายงานการสอบสวนการบาดเจ็บหรือเสียชีวิตจากการจราจรทางถนน (Road Traffic Injury Investigation), Dashboard, Login, บันทึกข้อมูล, ปฏิทินข้อมูล, ค้นหาข้อมูล, ติดต่อเรา
- Sub-header: ส่วนกลาง กระทรวงสาธารณสุข, ตั้งค่าบัญชี, ออกจากระบบ
- Filter: ปฏิทินการสำรวจการบาดเจ็บทางถนน, ส่วนกลาง กระทรวงสาธารณสุข, เดือนก่อน (ตุลาคม), 2022, เดือนหน้า
- Calendar: A calendar grid with days of the week (วันอาทิตย์ to วันเสาร์) and dates 1 through 8. A red box highlights the calendar area, and red arrows point to the 'บันทึกข้อมูล' (Record Data) and 'ปฏิทินข้อมูล' (Data Calendar) links in the header.

2. โปรแกรมจะแสดงแบบฟอร์มการบันทึกข้อมูล ให้ผู้ใช้งานกรอกข้อมูลให้ครบถ้วน โดยที่ช่องที่สำคัญและจำเป็นต้องกรอก จะมีเครื่องหมายดอกจันสีแดง (\*) กำกับอยู่ โดยข้อมูลส่วนแรกที่ต้องกรอกคือรายละเอียดเกี่ยวกับเหตุการณ์

The screenshot shows the 'แบบฟอร์มกรอกข้อมูล' (Data Entry Form) for 'การบาดเจ็บและเสียชีวิตจากการจราจรทางถนน' (Road Traffic Injury and Death). The form includes the following fields:

- เมนูนำทาง: สถานการณ์, ถนนและสิ่งแวดล้อม, เพิ่มพาหนะ, ยานพาหนะที่ 1 (รถ), เพิ่มผู้โดยสาร
- สถานะ: สถานการณ์
- 1. วันรับแจ้ง: [Text input]
- 2. สัปดาห์ที่: [Text input]
- 3. ผู้แจ้งข่าว (ชื่อ สกุล): ชื่อ สกุล [Text input]
- 4. ประเภทหน่วยงานผู้แจ้งข่าว: ไม่ทราบ [Dropdown menu]
- 5. หน่วยงานที่รับแจ้ง: [Text input]
- 6. สถานที่เกิดเหตุการณ์: อื่นๆ ระบุ [Dropdown menu]
- 6.1 อื่นๆ ระบุ: ทางถนน [Text input]
- 7. จังหวัด: -- โปรดเลือก -- [Dropdown menu]
- 8. อำเภอ: [Text input]
- 9. ตำบล: [Text input]
- 10. ต่างประเทศ (ชื่อประเทศ): [Text input]

3. เมื่อกรอกรายละเอียดเกี่ยวกับเหตุการณ์เสร็จสิ้น ส่วนต่อไปคือ ถนนและสิ่งแวดล้อม ให้กรอกข้อมูลให้ครบถ้วนเช่นกัน

**ถนนและสิ่งแวดล้อม**

28. ประเภทถนน: ไม่ทราบ

28.1. หมายเลขถนน:

29. ลักษณะทางบริเวณจุดเกิดเหตุ

รายการแสดงทั้งสิ้น 10 รายการว่างเปล่า

รายการแสดงทั้งสิ้น 10 รายการว่างเปล่า

30. จำนวนเลนทั้งหมด(รวมไป-กลับ):

31. การแบ่งช่องจราจร(เลนจราจรไปกลับ): ไม่ทราบ

32. ชนิดถนน: ไม่ทราบ

33. สีจราจร: ไม่ทราบ

34. สัญญาณไฟจราจรไฟเขียวไฟ:

35. ทิวทัศน์/สภาพอากาศ:

4. ในส่วนต่อไป จะเป็นข้อมูลเกี่ยวกับยานพาหนะที่ 1 ให้กรอกข้อมูลให้ครบถ้วน

**ยานพาหนะที่ 1** ลบ

39. ประเภทการใช้งาน: ไม่ทราบ

40. ประเภทยานพาหนะ: ไม่ทราบ

ทิศทางการชน (ดูจากพยานะของผู้ป่วยเป็นหลัก)

40.1. ทิศทางการชน: 1

5. ส่วนต่อมา คือ ผู้ขับขี่พาหนะ ให้กรอกข้อมูลให้ครบถ้วน โดยในส่วนนี้ หากต้องการค้นหาข้อมูลจากในระบบ injury surveillance ให้เลือกค้นหาจากเลขบัตรประชาชน และเลือก รพ. หากมีข้อมูลระบบจะดึงมาให้โดยอัตโนมัติ

เมนูนำทาง

สถานการณ์

ถนนและสิ่งแวดล้อม

เพิ่มพาหนะ

ยานพาหนะที่ 1 ลบ

เพิ่มผู้โดยสาร

ผู้ขับขี่ยานพาหนะ

ค้นหาข้อมูลผู้ขับขี่จากฐานข้อมูล IS

รหัสบัตรประชาชน รหัสโรงพยาบาล

รพ.กษทรา ค้นหา

61. เพศ 61.1. รหัสบัตรประชาชน 61.2. ชื่อจริง 61.3. นามสกุล 62. อายุ

ไม่ทราบ [ ] [ ] [ ] [ ] [ ]

63. สถานะการบาดเจ็บ 63.1. การนำส่ง 64. พาหนะ 65. ประเภท

ไม่ทราบ [ ] [ ] พาหนะต้นเหตุ (คันที่ 1) ผู้ขับขี่

65.1. โบซ์ซี่ 65.3. ประสบการณ์การขับขี่ (ปี) 65.4. ความชำนาญในการขับขี่ 66. ทีมแอลกอฮอล์/เสพยาเสพติด

ไม่ทราบ [ ] (\*ถ้าเกิน 6 เดือนปัดขึ้น) [ ] [ ] ไม่ทราบ [ ]

68. รับพาหนะที่มีฤทธิ์กล่อมประสาท/ทำให้ง่วง

ไม่ทราบ [ ]

6. หากต้องการเพิ่มพาหนะที่ 2 ให้มาที่แถบด้านซ้าย จากนั้นกดปุ่ม เลือกเพิ่มพาหนะ ในหน้าแบบฟอร์ม จะมีส่วนของ ยานพาหนะที่ 2 เพิ่มขึ้นมาให้ ให้กรอกข้อมูลให้ครบถ้วน หากไม่ต้องการ ให้กดปุ่มลบ ด้านหลังของช่องยานพาหนะนั้นๆ

เมนูนำทาง

สถานการณ์

ถนนและสิ่งแวดล้อม

เพิ่มพาหนะ

ยานพาหนะที่ 1 ลบ

เพิ่มผู้โดยสาร

ยานพาหนะที่ 1 ลบ

39. ประเภทการใช้งาน \* 40. ประเภทยานพาหนะ \*

รถส่วนบุคคล/เอกชน จักรยาน

ผู้ขับขี่ยานพาหนะ

ค้นหาข้อมูลผู้ขับขี่จากฐานข้อมูล IS

รหัสบัตรประชาชน รหัสโรงพยาบาล

[ ] ==กรุณาเลือก== ค้นหา

61. เพศ \* 61.1. รหัสบัตรประชาชน 61.2. ชื่อจริง 61.3. นามสกุล 62. อายุ \*

ไม่ทราบ [ ] 3140800329426 น.ส.สุกัญญา กุฑ์คัง 48

63. สถานะการบาดเจ็บ \* 63.1. การนำส่ง 63.2. เวลาที่เสียชีวิต 64. พาหนะ

เสียชีวิต ณ จุดเกิดเหตุ [ ] ไม่มีการนำส่ง (เสียชีวิตที่จุด... [ ] [ ] พาหนะต้นเหตุ (คันที่ 1)

65. ประเภท 65.1. โบซ์ซี่ \* 65.3. ประสบการณ์การขับขี่ (ปี) 65.4. ความชำนาญในการขับขี่

ผู้ขับขี่ [ ] ไม่มี [ ] (\*ถ้าเกิน 6 เดือนปัดขึ้น) [ ] ไม่ทราบ [ ]

7. หากต้องการเพิ่มข้อมูลผู้บาดเจ็บ ให้กดปุ่ม เพิ่มผู้โดยสาร ได้ยานพาหนะที่ต้องการ แล้วกรอกข้อมูลให้ครบถ้วน

ผู้โดยสารที่ 1 **ลบ**

ค้นหาข้อมูลผู้ขับขี่จากฐานข้อมูล IS

รหัสบัตรประชาชน  รหัสโรงพยาบาล  **ค้นหา**

รพ.กรุงเทพฯ

61. เพศ  61.1. รหัสบัตรประชาชน  61.2. ชื่อจริง  61.3. นามสกุล  62. อายุ

63. สถานะการบาดเจ็บ  63.1. การนำส่ง  64. พาหนะ  65. ประเภท

65.1. โบซ์ซี่  65.3. ประสบการณ์การขับขี่  65.4. ความชำนาญในการขับขี่  66. ทีมแอลกอฮอล์/เสพยาเสพติด

68. รับประทานยาที่มีฤทธิ์   
กล่อมประสาท/ทำให้ง่วง

8. เมื่อกรอกข้อมูลครบถ้วนแล้ว ให้ตรวจสอบข้อมูลอีกครั้ง จากนั้นกดปุ่ม บันทึก ที่อยู่ด้านล่างแบบฟอร์ม เป็นอันเสร็จสิ้นการกรอกข้อมูล

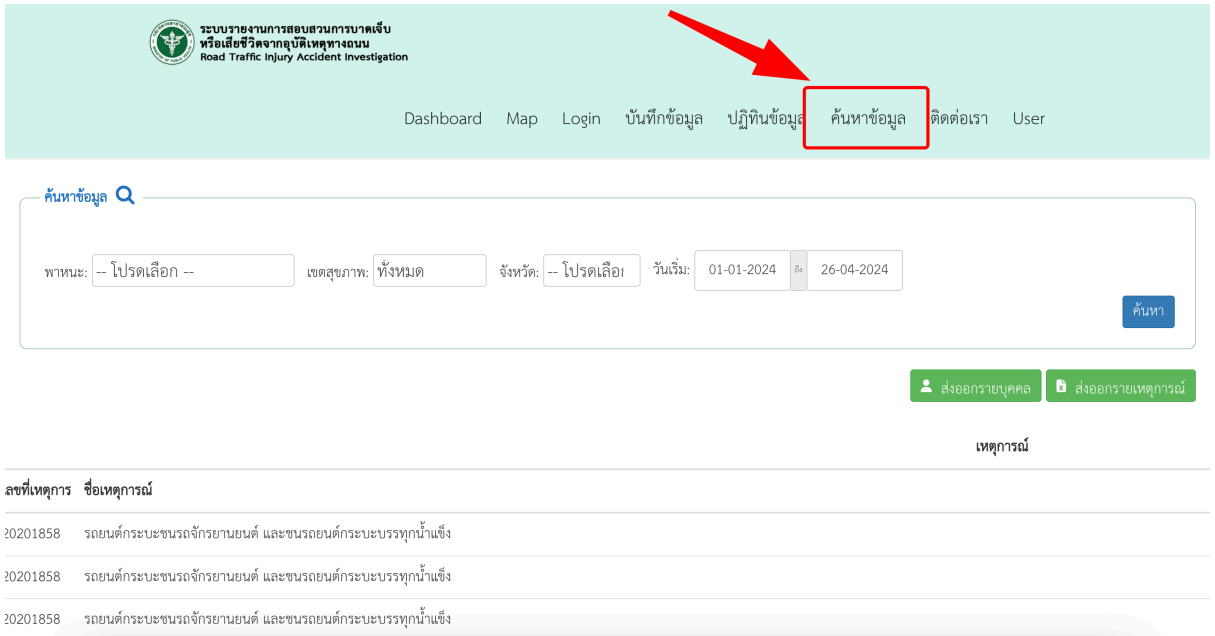
บันทึกข้อมูลผู้โดยสารให้เพิ่มที่เมนูนำทาง

**บันทึก** **ยกเลิก**



### การออกรายงาน

1. ไปที่เมนู ค้นหาข้อมูล โปรแกรมจะแสดงหน้าออกรายงานขึ้น



ระบบรายงานการสอบสวนการบาดเจ็บหรือเสียชีวิตจากอุบัติเหตุทางถนน  
Road Traffic Injury Accident Investigation

Dashboard Map Login บันทึกข้อมูล ปฏิทินข้อมูล **ค้นหาข้อมูล** ติดต่อเรา User

ค้นหาข้อมูล 🔍

พาหนะ: -- โปรดเลือก -- เขตสุขภาพ: ทั้งหมด จังหวัด: -- โปรดเลือก -- วันเริ่ม: 01-01-2024 ถึง 26-04-2024

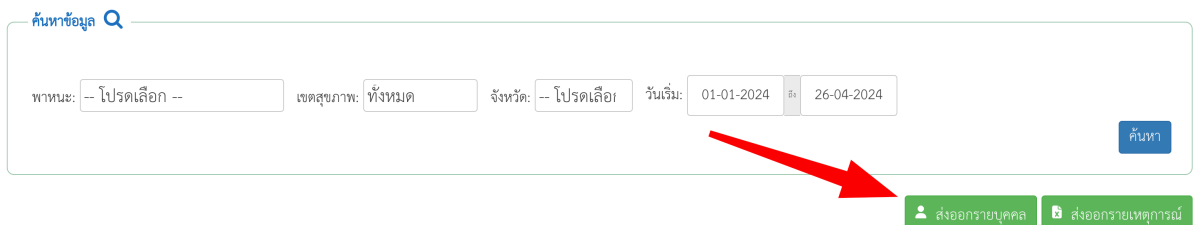
ค้นหา

ส่งออกรายบุคคล ส่งออกรายเหตุการณ์

เหตุการณ์

เลขที่เหตุการณ์	ชื่อเหตุการณ์
20201858	รถยนต์กระบะชนรถจักรยานยนต์ และชนรถยนต์กระบะบรรทุกน้ำแข็ง
20201858	รถยนต์กระบะชนรถจักรยานยนต์ และชนรถยนต์กระบะบรรทุกน้ำแข็ง
20201858	รถยนต์กระบะชนรถจักรยานยนต์ และชนรถยนต์กระบะบรรทุกน้ำแข็ง

2. ให้เลือกตัวกรองข้อมูลที่ต้องการ แล้วกดค้นหา ผลลัพธ์การค้นหาจะแสดงด้านล่าง ผู้ใช้สามารถเลือกดาวน์โหลดได้ทั้งในรูปแบบรายบุคคล และ รายเหตุการณ์



ค้นหาข้อมูล 🔍

พาหนะ: -- โปรดเลือก -- เขตสุขภาพ: ทั้งหมด จังหวัด: -- โปรดเลือก -- วันเริ่ม: 01-01-2024 ถึง 26-04-2024

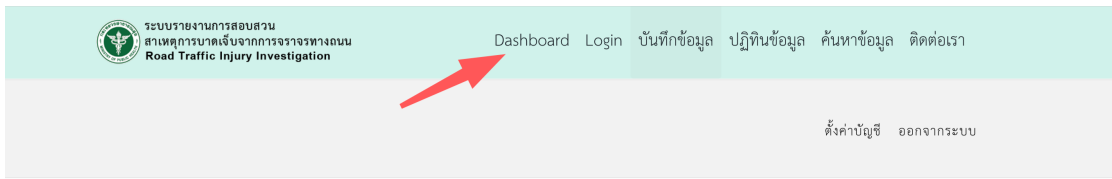
ค้นหา

ส่งออกรายบุคคล ส่งออกรายเหตุการณ์



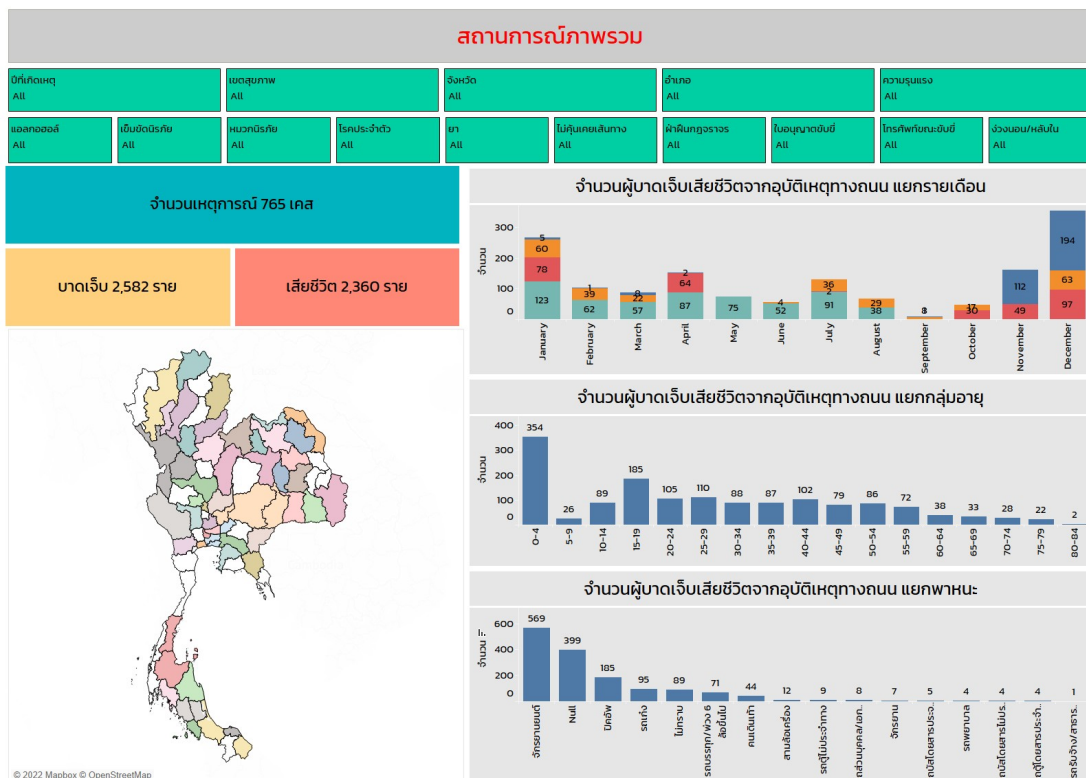
## การดูรายงาน Dashboard

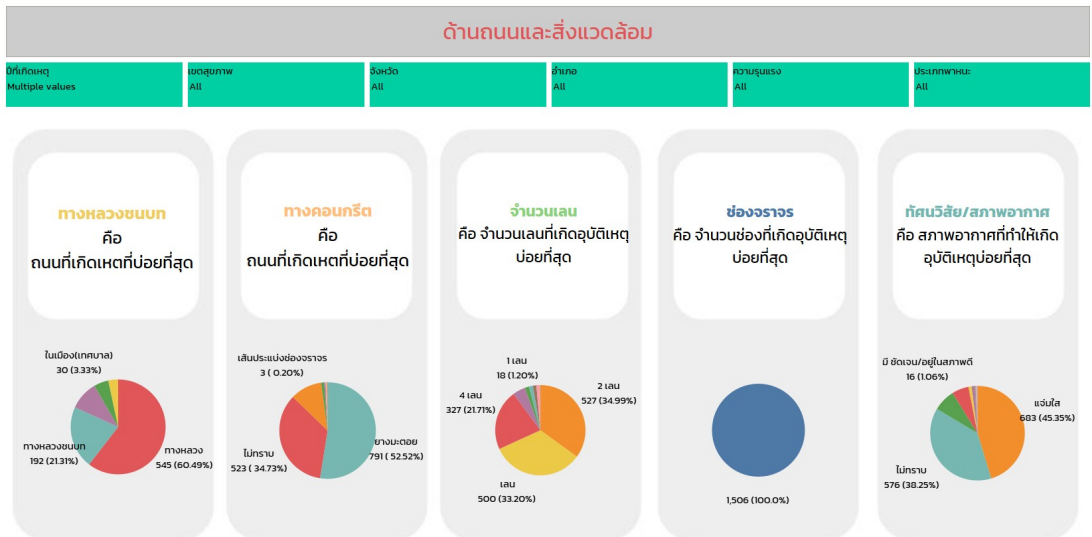
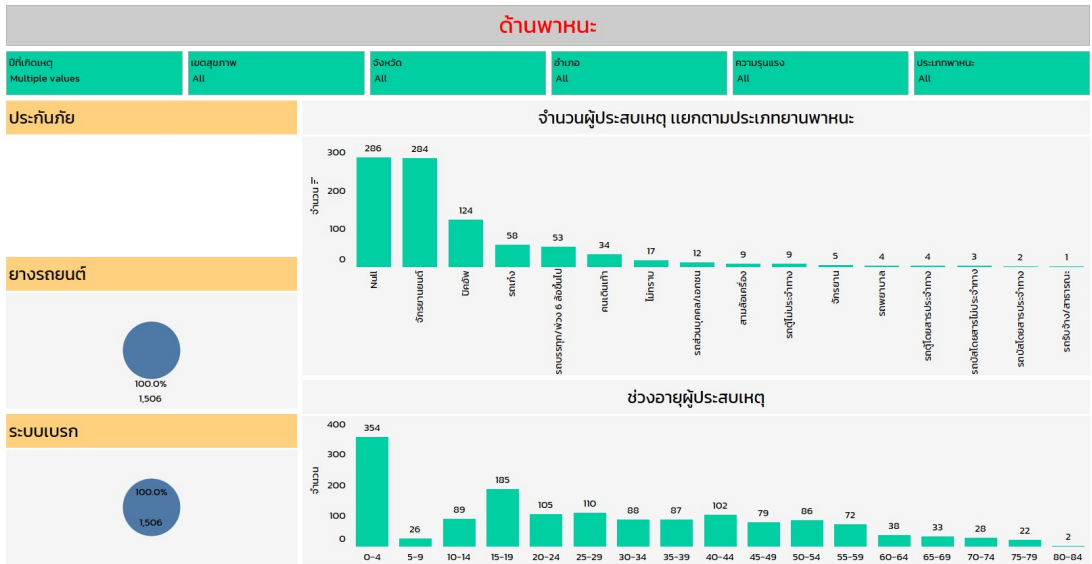
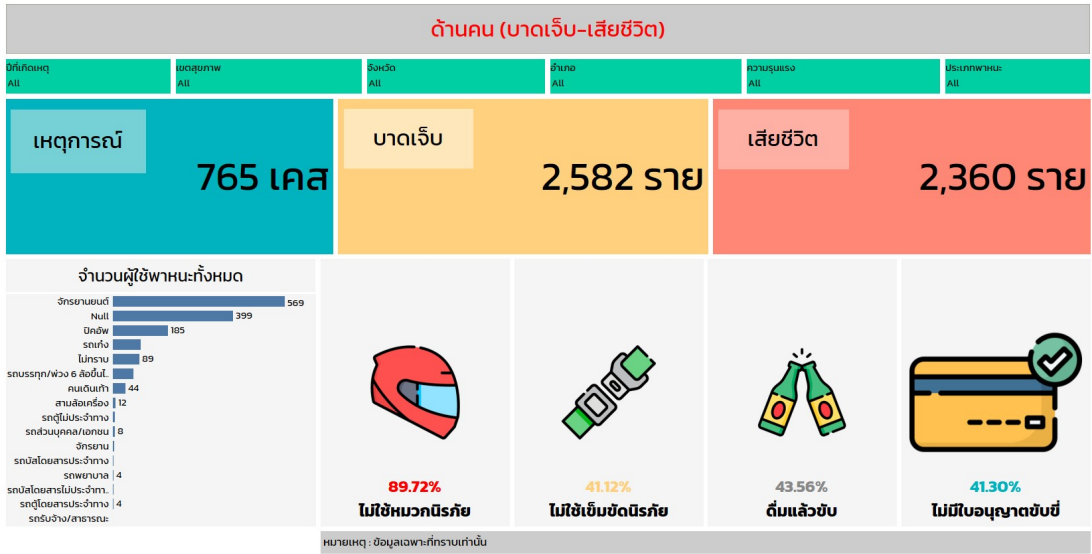
### 1. จากหน้าหลัก เลือกที่เมนู Dashboard



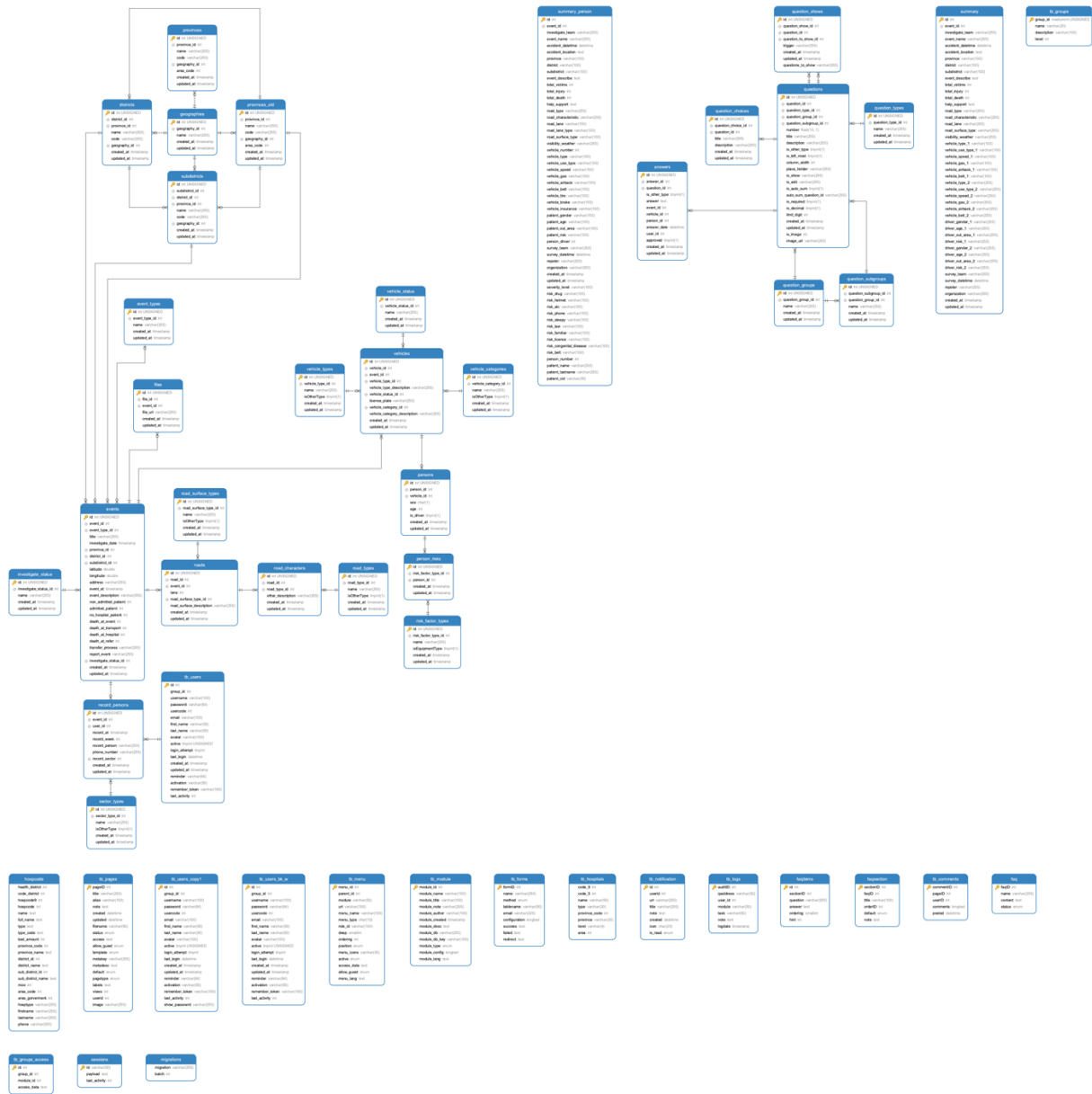
### 2. จากนั้นโปรแกรมจะแสดง Dashboard สถานการณ์ของระบบ RTISAT โดยดึงข้อมูลมาจากระบบ ผู้ใช้งานสามารถเลือกดูได้ตาม Tab โดยแบ่งออกทั้งหมด 4 ด้าน ได้แก่

“สถานการณ์ภาพรวม” “ด้านคน” (บาดเจ็บ-เสียชีวิต) “ด้านพาหนะ” “ถนน และสิ่งแวดล้อม”





ER-Diagram



## Data Dictionary

## answers

คอลัมน์	ชนิด	ค่าว่าง	ค่าเริ่มต้น	เชื่อมโยง	หมายเหตุ	MIME
id (คีย์หลัก)	int(10)	ไม่				
answer_id	int(11)	ไม่				
question_id	int(11)	ไม่		questions -> question_id		
is_other_type	tinyint(1)	ไม่				
answer	text	ไม่				
event_id	int(11)	ไม่				
vehicle_id	int(11)	ไม่				
person_id	int(11)	ไม่				
answer_date	datetime	ใช่	NULL			
user_id	int(11)	ไม่				
approved	tinyint(1)	ไม่				
created_at	timestamp	ไม่	current_timestamp()			
updated_at	timestamp	ไม่	current_timestamp()			

## ดัชนี

ชื่อคีย์	ชนิด	เอกลักษณ์	กลุ่ม	คอลัมน์	เอกเทศ	การตรวจทาน	ค่าว่าง	หมายเหตุ
PRIMARY	BTREE	ใช่	ไม่	id	107658	A	ไม่	
answers_answer_id_unique	BTREE	ใช่	ไม่	answer_id	107658	A	ไม่	
answers_question_id_foreign	BTREE	ไม่	ไม่	question_id	220	A	ไม่	

## districts

คอลัมน์	ชนิด	ค่าว่าง	ค่าเริ่มต้น	เชื่อมโยง	หมายเหตุ	MIME
id (คีย์หลัก)	int(10)	ไม่				
district_id	int(11)	ไม่				
province_id	int(11)	ไม่		provinces_old -> province_id		
name	varchar(255)	ไม่				
code	varchar(255)	ไม่				
geography_id	int(11)	ไม่		geographies -> geography_id		

created_at	timestamp	ไม่	current_timestamp()			
updated_at	timestamp	ไม่	current_timestamp()			

## ดัชนี

ชื่อคีย์	ชนิด	เอกลักษณะ	กลุ่ม	คอลัมน์	เอกเทศ	การตรวจทาน	ค่าว่าง	หมายเหตุ
PRIMARY	BTREE	ใช่	ไม่	id	998	A	ไม่	
districts_district_id_unique	BTREE	ใช่	ไม่	district_id	998	A	ไม่	
districts_province_id_foreign	BTREE	ไม่	ไม่	province_id	166	A	ไม่	
districts_geography_id_foreign	BTREE	ไม่	ไม่	geography_id	12	A	ไม่	

## events

คอลัมน์	ชนิด	ค่าว่าง	ค่าเริ่มต้น	เชื่อมโยง	หมายเหตุ	MIME
id (คีย์หลัก)	int(10)	ไม่				
event_id	int(11)	ไม่				
event_type_id	int(11)	ใช่	NULL	event_types -> event_type_id		
title	varchar(255)	ไม่				
investigate_date	timestamp	ไม่	current_timestamp()			
province_id	int(11)	ไม่		provinces_old -> province_id		
district_id	int(11)	ไม่		districts -> district_id		
subdistrict_id	int(11)	ไม่		subdistricts -> subdistrict_id		
latitude	double	ไม่				
longitude	double	ไม่				
address	varchar(255)	ไม่				
event_at	timestamp	ไม่	current_timestamp()			
event_description	varchar(255)	ไม่				
non_admitted_patient	int(11)	ไม่				
admitted_patient	int(11)	ไม่				
no_hospital_patient	int(11)	ไม่				
death_at_event	int(11)	ไม่				
death_at_transport	int(11)	ไม่				
death_at_hospital	int(11)	ไม่				
death_at_refer	int(11)	ไม่				
transfer_process	varchar(255)	ไม่				
report_event	varchar(255)	ไม่				

investigate_status_id	int(11)	ไม่		investigate_status -> investigate_status_id		
created_at	timestamp	ไม่	current_timestamp()			
updated_at	timestamp	ไม่	current_timestamp()			

## ดัชนี

ชื่อคีย์	ชนิด	เอกลักษณ์	กลุ่ม	คอลัมน์	เอกเทศ	การตรวจทาน	ค่าว่าง	หมายเหตุ
PRIMARY	BTREE	ใช่	ไม่	id	0	A	ไม่	
events_event_id_unique	BTREE	ใช่	ไม่	event_id	0	A	ไม่	
events_province_id_foreign	BTREE	ไม่	ไม่	province_id	0	A	ไม่	
events_district_id_foreign	BTREE	ไม่	ไม่	district_id	0	A	ไม่	
events_subdistrict_id_foreign	BTREE	ไม่	ไม่	subdistrict_id	0	A	ไม่	
events_investigate_status_id_foreign	BTREE	ไม่	ไม่	investigate_status_id	0	A	ไม่	
events_event_type_id_foreign	BTREE	ไม่	ไม่	event_type_id	0	A	ใช่	

## event\_types

คอลัมน์	ชนิด	ค่าว่าง	ค่าเริ่มต้น	เชื่อมโยง	หมายเหตุ	MIME
id (คีย์หลัก)	int(10)	ไม่				
event_type_id	int(11)	ใช่	NULL			
name	varchar(255)	ไม่				
created_at	timestamp	ไม่	current_timestamp()			
updated_at	timestamp	ไม่	current_timestamp()			

## ดัชนี

ชื่อคีย์	ชนิด	เอกลักษณ์	กลุ่ม	คอลัมน์	เอกเทศ	การตรวจทาน	ค่าว่าง	หมายเหตุ
PRIMARY	BTREE	ใช่	ไม่	id	3	A	ไม่	
event_types_event_type_id_unique	BTREE	ใช่	ไม่	event_type_id	3	A	ใช่	

## faq

คอลัมน์	ชนิด	ค่าว่าง	ค่าเริ่มต้น	เชื่อมโยง	หมายเหตุ	MIME
faqID (คีย์หลัก)	int(11)	ไม่				
name	varchar(255)	ใช่	NULL			
content	text	ใช่	NULL			
status	enum('0', '1')	ใช่	1			



ดัชนี

ชื่อคีย์	ชนิด	เอกลักษณ์	กลุ่ม	คอลัมน์	เอกเทศ	การตรวจทาน	ค่าว่าง	หมายเหตุ
PRIMARY	BTREE	ใช่	ไม่	faqID	1	A	ไม่	

faqitems

คอลัมน์	ชนิด	ค่าว่าง	ค่าเริ่มต้น	เชื่อมโยง	หมายเหตุ	MIME
id (คีย์หลัก)	int(11)	ไม่				
sectionID	int(11)	ใช่	NULL			
question	varchar(255)	ใช่	NULL			
answer	text	ใช่	NULL			
ordering	smallint(6)	ใช่	0			
hint	int(11)	ไม่				

ดัชนี

ชื่อคีย์	ชนิด	เอกลักษณ์	กลุ่ม	คอลัมน์	เอกเทศ	การตรวจทาน	ค่าว่าง	หมายเหตุ
PRIMARY	BTREE	ใช่	ไม่	id	2	A	ไม่	

faqsection

คอลัมน์	ชนิด	ค่าว่าง	ค่าเริ่มต้น	เชื่อมโยง	หมายเหตุ	MIME
sectionID (คีย์หลัก)	int(11)	ไม่				
faqID	int(11)	ใช่	NULL			
title	varchar(100)	ใช่	NULL			
orderID	int(11)	ใช่	NULL			
default	enum('0', '1')	ใช่	NULL			
note	text	ไม่				

ดัชนี

ชื่อคีย์	ชนิด	เอกลักษณ์	กลุ่ม	คอลัมน์	เอกเทศ	การตรวจทาน	ค่าว่าง	หมายเหตุ
PRIMARY	BTREE	ใช่	ไม่	sectionID	2	A	ไม่	

files

คอลัมน์	ชนิด	ค่าว่าง	ค่าเริ่มต้น	เชื่อมโยง	หมายเหตุ	MIME
id (คีย์หลัก)	int(10)	ไม่				

file_id	int(11)	ไม่						
event_id	int(11)	ไม่		events -> event_id				
file_url	varchar(255)	ไม่						
created_at	timestamp	ไม่	current_timestamp()					
updated_at	timestamp	ไม่	current_timestamp()					

## ดัชนี

ชื่อคีย์	ชนิด	เอกลักษณะ	กลุ่ม	คอลัมน์	เอกเทศ	การตรวจทาน	ค่าว่าง	หมายเหตุ
PRIMARY	BTREE	ใช่	ไม่	id	0	A	ไม่	
files_file_id_unique	BTREE	ใช่	ไม่	file_id	0	A	ไม่	
files_event_id_foreign	BTREE	ไม่	ไม่	event_id	0	A	ไม่	

## geographies

คอลัมน์	ชนิด	ค่าว่าง	ค่าเริ่มต้น	เชื่อมโยง	หมายเหตุ	MIME
id (คีย์หลัก)	int(10)	ไม่				
geography_id	int(11)	ไม่				
name	varchar(255)	ไม่				
created_at	timestamp	ไม่	current_timestamp()			
updated_at	timestamp	ไม่	current_timestamp()			

## ดัชนี

ชื่อคีย์	ชนิด	เอกลักษณะ	กลุ่ม	คอลัมน์	เอกเทศ	การตรวจทาน	ค่าว่าง	หมายเหตุ
PRIMARY	BTREE	ใช่	ไม่	id	6	A	ไม่	
geographies_geography_id_unique	BTREE	ใช่	ไม่	geography_id	6	A	ไม่	

## hospcode

คอลัมน์	ชนิด	ค่าว่าง	ค่าเริ่มต้น	เชื่อมโยง	หมายเหตุ	MIME
health_district	int(11)	ใช่	NULL			
code_district	int(11)	ใช่	NULL			
hospcode9	int(11)	ใช่	NULL			
hospcode	int(11)	ใช่	NULL			
name	text	ใช่	NULL			
full_name	text	ใช่	NULL			
type	text	ใช่	NULL			

type_code	text	ใช่	NULL			
bed_amount	int(11)	ใช่	NULL			
province_code	int(11)	ใช่	NULL			
province_name	text	ใช่	NULL			
district_id	int(11)	ใช่	NULL			
district_name	text	ใช่	NULL			
sub_district_id	int(11)	ใช่	NULL			
sub_district_name	text	ใช่	NULL			
moo	int(11)	ใช่	NULL			
area_code	int(11)	ใช่	NULL			
area_gorverment	int(11)	ใช่	NULL			
hosptype	varchar(255)	ใช่	NULL			
firstname	varchar(255)	ใช่	NULL			
lastname	varchar(255)	ใช่	NULL			
phone	varchar(255)	ใช่	NULL			

## investigate\_status

คอลัมน์	ชนิด	ค่าว่าง	ค่าเริ่มต้น	เชื่อมโยง	หมายเหตุ	MIME
id (คีย์หลัก)	int(10)	ไม่				
investigate_status_id	int(11)	ไม่				
name	varchar(255)	ไม่				
created_at	timestamp	ไม่	current_timestamp()			
updated_at	timestamp	ไม่	current_timestamp()			

## ดัชนี

ชื่อคีย์	ชนิด	เอกลักษณ์	กลุ่ม	คอลัมน์	เอกเทศ	การตรวจทาน	ค่าว่าง	หมายเหตุ
PRIMARY	BTREE	ใช่	ไม่	id	2	A	ไม่	
investigate_status_investigate_status_id_unique	BTREE	ใช่	ไม่	investigate_status_id	2	A	ไม่	

## migrations

คอลัมน์	ชนิด	ค่าว่าง	ค่าเริ่มต้น	เชื่อมโยง	หมายเหตุ	MIME
migration	varchar(255)	ไม่				
batch	int(11)	ไม่				

## persons

คอลัมน์	ชนิด	ค่าว่าง	ค่าเริ่มต้น	เชื่อมโยง	หมายเหตุ	MIME
id (คีย์หลัก)	int(10)	ไม่				
person_id	int(11)	ไม่				
vehicle_id	int(11)	ไม่		vehicles -> vehicle_id		
sex	char(1)	ไม่				
age	int(11)	ไม่				
is_driver	tinyint(1)	ไม่				
created_at	timestamp	ไม่	current_timestamp()			
updated_at	timestamp	ไม่	current_timestamp()			

## ดัชนี

ชื่อคีย์	ชนิด	เอกลักษณ์	กลุ่ม	คอลัมน์	เอกเทศ	การตรวจทาน	ค่าว่าง	หมายเหตุ
PRIMARY	BTREE	ใช่	ไม่	id	0	A	ไม่	
persons_person_id_unique	BTREE	ใช่	ไม่	person_id	0	A	ไม่	
persons_vehicle_id_foreign	BTREE	ไม่	ไม่	vehicle_id	0	A	ไม่	

## person\_risks

คอลัมน์	ชนิด	ค่าว่าง	ค่าเริ่มต้น	เชื่อมโยง	หมายเหตุ	MIME
id (คีย์หลัก)	int(10)	ไม่				
risk_factor_type_id	int(11)	ไม่		risk_factor_types -> risk_factor_type_id		
person_id	int(11)	ไม่		persons -> person_id		
created_at	timestamp	ไม่	current_timestamp()			
updated_at	timestamp	ไม่	current_timestamp()			

## ดัชนี

ชื่อคีย์	ชนิด	เอกลักษณ์	กลุ่ม	คอลัมน์	เอกเทศ	การตรวจทาน	ค่าว่าง	หมายเหตุ
PRIMARY	BTREE	ใช่	ไม่	id	0	A	ไม่	
person_risks_risk_factor_type_id_foreign	BTREE	ไม่	ไม่	risk_factor_type_id	0	A	ไม่	
person_risks_person_id_foreign	BTREE	ไม่	ไม่	person_id	0	A	ไม่	

## provinces

คอลัมน์	ชนิด	ค่าว่าง	ค่าเริ่มต้น	เชื่อมโยง	หมายเหตุ	MIME
---------	------	---------	-------------	-----------	----------	------

id (คีย์หลัก)	int(10)	ไม่						
province_id	int(11)	ไม่						
name	varchar(255)	ไม่						
code	varchar(255)	ไม่						
geography_id	int(11)	ไม่				geographies -> geography_id		
area_code	int(11)	ไม่						
created_at	timestamp	ไม่	current_timestamp()					
updated_at	timestamp	ไม่	current_timestamp()					

## ดัชนี

ชื่อคีย์	ชนิด	เอกลักษณ์	กลุ่ม	คอลัมน์	เอกเทศ	การตรวจทาน	ค่าว่าง	หมายเหตุ
PRIMARY	BTREE	ใช่	ไม่	id	77	A	ไม่	
provinces_province_id_unique	BTREE	ใช่	ไม่	province_id	77	A	ไม่	
provinces_geography_id_foreign	BTREE	ไม่	ไม่	geography_id	12	A	ไม่	

## provinces\_old

คอลัมน์	ชนิด	ค่าว่าง	ค่าเริ่มต้น	เชื่อมไปยัง	หมายเหตุ	MIME
id (คีย์หลัก)	int(10)	ไม่				
province_id	int(11)	ไม่				
name	varchar(255)	ไม่				
code	varchar(255)	ไม่				
geography_id	int(11)	ไม่		geographies -> geography_id		
area_code	int(11)	ไม่				
created_at	timestamp	ไม่	current_timestamp()			
updated_at	timestamp	ไม่	current_timestamp()			

## ดัชนี

ชื่อคีย์	ชนิด	เอกลักษณ์	กลุ่ม	คอลัมน์	เอกเทศ	การตรวจทาน	ค่าว่าง	หมายเหตุ
PRIMARY	BTREE	ใช่	ไม่	id	0	A	ไม่	
provinces_province_id_unique	BTREE	ใช่	ไม่	province_id	0	A	ไม่	
provinces_geography_id_foreign	BTREE	ไม่	ไม่	geography_id	0	A	ไม่	

## questions

คอลัมน์	ชนิด	ค่าว่าง	ค่าเริ่มต้น	เชื่อมไปยัง	หมายเหตุ	MIME
---------	------	---------	-------------	-------------	----------	------

id (คีย์หลัก)	int(10)	ไม่				
question_id	int(11)	ไม่				
question_type_id	int(11)	ไม่		question_types -> question_type_id		
question_group_id	int(11)	ไม่		question_groups -> question_group_id		
question_subgroup_id	int(11)	ไม่		question_subgroups -> question_subgroup_id		
number	float(10,1)	ไม่				
title	varchar(255)	ไม่				
description	varchar(255)	ไม่				
is_other_type	tinyint(1)	ไม่				
is_left_most	tinyint(1)	ไม่				
column_width	int(11)	ไม่				
place_holder	varchar(255)	ไม่				
is_show	varchar(255)	ไม่				
is_edit	varchar(255)	ไม่				
is_auto_sum	tinyint(1)	ไม่				
auto_sum_question_id	varchar(255)	ไม่				
is_required	tinyint(1)	ไม่				
is_decimal	tinyint(1)	ไม่				
limit_digit	int(11)	ไม่				
created_at	timestamp	ไม่	current_timestamp()			
updated_at	timestamp	ไม่	current_timestamp()			
is_image	int(11)	ไม่	0			
image_url	varchar(255)	ใช่	NULL			

## ดัชนี

ชื่อคีย์	ชนิด	เอกลักษณ์	กลุ่ม	คอลัมน์	เอกเทศ	การตรวจทาน	ค่าว่าง	หมายเหตุ
PRIMARY	BTREE	ใช่	ไม่	id	110	A	ไม่	
questions_question_id_unique	BTREE	ใช่	ไม่	question_id	110	A	ไม่	
questions_question_type_id_foreign	BTREE	ไม่	ไม่	question_type_id	27	A	ไม่	
questions_question_group_id_foreign	BTREE	ไม่	ไม่	question_group_id	8	A	ไม่	
questions_question_subgroup_id_foreign	BTREE	ไม่	ไม่	question_subgroup_id	15	A	ไม่	

## question\_choices

คอลัมน์	ชนิด	ค่าว่าง	ค่าเริ่มต้น	เชื่อมโยง	หมายเหตุ	MIME
---------	------	---------	-------------	-----------	----------	------

id (คีย์หลัก)	int(10)	ไม่				
question_choice_id	int(11)	ไม่				
question_id	int(11)	ไม่		questions -> question_id		
title	varchar(255)	ไม่				
description	varchar(255)	ไม่				
created_at	timestamp	ไม่	current_timestamp()			
updated_at	timestamp	ไม่	current_timestamp()			

## ดัชนี

ชื่อคีย์	ชนิด	เอกลักษณ์	กลุ่ม	คอลัมน์	เอกเทศ	การตรวจทาน	ค่าว่าง	หมายเหตุ
PRIMARY	BTREE	ใช่	ไม่	id	250	A	ไม่	
question_choices_question_choice_id_unique	BTREE	ใช่	ไม่	question_choice_id	250	A	ไม่	
question_choices_question_id_foreign	BTREE	ไม่	ไม่	question_id	125	A	ไม่	

## question\_groups

คอลัมน์	ชนิด	ค่าว่าง	ค่าเริ่มต้น	เชื่อมโยง	หมายเหตุ	MIME
id (คีย์หลัก)	int(10)	ไม่				
question_group_id	int(11)	ไม่				
name	varchar(255)	ไม่				
created_at	timestamp	ไม่	current_timestamp()			
updated_at	timestamp	ไม่	current_timestamp()			

## ดัชนี

ชื่อคีย์	ชนิด	เอกลักษณ์	กลุ่ม	คอลัมน์	เอกเทศ	การตรวจทาน	ค่าว่าง	หมายเหตุ
PRIMARY	BTREE	ใช่	ไม่	id	4	A	ไม่	
question_groups_question_group_id_unique	BTREE	ใช่	ไม่	question_group_id	4	A	ไม่	

## question\_shows

คอลัมน์	ชนิด	ค่าว่าง	ค่าเริ่มต้น	เชื่อมโยง	หมายเหตุ	MIME
id (คีย์หลัก)	int(10)	ไม่				
question_show_id	int(11)	ไม่				
question_id	int(11)	ไม่		questions -> question_id		
question_to_show_id	int(11)	ไม่		questions -> question_id		
trigger	varchar(255)	ไม่				

created_at	timestamp	ไม่	current_timestamp()			
updated_at	timestamp	ไม่	current_timestamp()			
questions_to_show	varchar(255)	ใช่	NULL			

## ดัชนี

ชื่อคีย์	ชนิด	เอกลักษณ์	กลุ่ม	คอลัมน์	เอกเทศ	การตรวจทาน	ค่าว่าง	หมายเหตุ
PRIMARY	BTREE	ใช่	ไม่	id	150	A	ไม่	
question_shows_question_show_id_unique	BTREE	ใช่	ไม่	question_show_id	150	A	ไม่	
question_shows_question_id_foreign	BTREE	ไม่	ไม่	question_id	16	A	ไม่	
question_shows_question_to_show_id_foreign	BTREE	ไม่	ไม่	question_to_show_id	75	A	ไม่	

## question\_subgroups

คอลัมน์	ชนิด	ค่าว่าง	ค่าเริ่มต้น	เชื่อมโยง	หมายเหตุ	MIME
id (คีย์หลัก)	int(10)	ไม่				
question_subgroup_id	int(11)	ไม่				
question_group_id	int(11)	ไม่		question_groups -> question_group_id		
name	varchar(255)	ไม่				
created_at	timestamp	ไม่	current_timestamp()			
updated_at	timestamp	ไม่	current_timestamp()			

## ดัชนี

ชื่อคีย์	ชนิด	เอกลักษณ์	กลุ่ม	คอลัมน์	เอกเทศ	การตรวจทาน	ค่าว่าง	หมายเหตุ
PRIMARY	BTREE	ใช่	ไม่	id	7	A	ไม่	
question_subgroups_question_subgroup_id_unique	BTREE	ใช่	ไม่	question_subgroup_id	7	A	ไม่	
question_subgroups_question_group_id_foreign	BTREE	ไม่	ไม่	question_group_id	7	A	ไม่	

## question\_types

คอลัมน์	ชนิด	ค่าว่าง	ค่าเริ่มต้น	เชื่อมโยง	หมายเหตุ	MIME
id (คีย์หลัก)	int(10)	ไม่				
question_type_id	int(11)	ไม่				
name	varchar(255)	ไม่				
created_at	timestamp	ไม่	current_timestamp()			
updated_at	timestamp	ไม่	current_timestamp()			



ดัชนี

ชื่อคีย์	ชนิด	เอกลักษณ์	กลุ่ม	คอลัมน์	เอกเทศ	การตรวจทาน	ค่าว่าง	หมายเหตุ
PRIMARY	BTREE	ใช่	ไม่	id	13	A	ไม่	
question_types_question_type_id_unique	BTREE	ใช่	ไม่	question_type_id	13	A	ไม่	

record\_persons

คอลัมน์	ชนิด	ค่าว่าง	ค่าเริ่มต้น	เชื่อมโยง	หมายเหตุ	MIME
id (คีย์หลัก)	int(10)	ไม่				
event_id	int(11)	ไม่		events -> event_id		
user_id	int(11)	ไม่		tb_users -> id		
record_at	timestamp	ไม่	current_timestamp()			
record_week	int(11)	ไม่				
record_person	varchar(255)	ไม่				
phone_number	varchar(255)	ไม่				
record_sector	int(11)	ไม่		sector_types -> sector_type_id		
created_at	timestamp	ไม่	current_timestamp()			
updated_at	timestamp	ไม่	current_timestamp()			

ดัชนี

ชื่อคีย์	ชนิด	เอกลักษณ์	กลุ่ม	คอลัมน์	เอกเทศ	การตรวจทาน	ค่าว่าง	หมายเหตุ
PRIMARY	BTREE	ใช่	ไม่	id	0	A	ไม่	
record_persons_event_id_foreign	BTREE	ไม่	ไม่	event_id	0	A	ไม่	
record_persons_user_id_foreign	BTREE	ไม่	ไม่	user_id	0	A	ไม่	
record_sector	BTREE	ไม่	ไม่	record_sector	0	A	ไม่	

risk\_factor\_types

คอลัมน์	ชนิด	ค่าว่าง	ค่าเริ่มต้น	เชื่อมโยง	หมายเหตุ	MIME
id (คีย์หลัก)	int(10)	ไม่				
risk_factor_type_id	int(11)	ไม่				
name	varchar(255)	ไม่				
isEquipmentType	tinyint(1)	ไม่				
created_at	timestamp	ไม่	current_timestamp()			
updated_at	timestamp	ไม่	current_timestamp()			

ดัชนี

ชื่อคีย์	ชนิด	เอกลักษณ์	กลุ่ม	คอลัมน์	เอกเทศ	การตรวจทาน	ค่าว่าง	หมายเหตุ
PRIMARY	BTREE	ใช่	ไม่	id	11	A	ไม่	
risk_factor_types_risk_factor_type_id_unique	BTREE	ใช่	ไม่	risk_factor_type_id	11	A	ไม่	

roads

คอลัมน์	ชนิด	ค่าว่าง	ค่าเริ่มต้น	เชื่อมโยง	หมายเหตุ	MIME
id (คีย์หลัก)	int(10)	ไม่				
road_id	int(11)	ไม่				
event_id	int(11)	ไม่		events -> event_id		
lane	int(11)	ไม่				
road_surface_type_id	int(11)	ไม่		road_surface_types -> road_surface_type_id		
road_surface_description	varchar(255)	ไม่				
created_at	timestamp	ไม่	current_timestamp()			
updated_at	timestamp	ไม่	current_timestamp()			

ดัชนี

ชื่อคีย์	ชนิด	เอกลักษณ์	กลุ่ม	คอลัมน์	เอกเทศ	การตรวจทาน	ค่าว่าง	หมายเหตุ
PRIMARY	BTREE	ใช่	ไม่	id	0	A	ไม่	
roads_road_id_unique	BTREE	ใช่	ไม่	road_id	0	A	ไม่	
roads_event_id_foreign	BTREE	ไม่	ไม่	event_id	0	A	ไม่	
roads_road_surface_type_id_foreign	BTREE	ไม่	ไม่	road_surface_type_id	0	A	ไม่	

road\_characters

คอลัมน์	ชนิด	ค่าว่าง	ค่าเริ่มต้น	เชื่อมโยง	หมายเหตุ	MIME
id (คีย์หลัก)	int(10)	ไม่				
road_id	int(11)	ไม่		roads -> road_id		
road_type_id	int(11)	ไม่		road_types -> road_type_id		
other_description	varchar(255)	ไม่				
created_at	timestamp	ไม่	current_timestamp()			
updated_at	timestamp	ไม่	current_timestamp()			

ดัชนี

ชื่อคีย์	ชนิด	เอกลักษณ์	กลุ่ม	คอลัมน์	เอกเทศ	การตรวจทาน	ค่าว่าง	หมายเหตุ
PRIMARY	BTREE	ใช่	ไม่	id	0	A	ไม่	
road_characters_road_id_foreign	BTREE	ไม่	ไม่	road_id	0	A	ไม่	
road_characters_road_type_id_foreign	BTREE	ไม่	ไม่	road_type_id	0	A	ไม่	

## road\_surface\_types

คอลัมน์	ชนิด	ค่าว่าง	ค่าเริ่มต้น	เชื่อมโยง	หมายเหตุ	MIME
id (คีย์หลัก)	int(10)	ไม่				
road_surface_type_id	int(11)	ไม่				
name	varchar(255)	ไม่				
isOtherType	tinyint(1)	ไม่				
created_at	timestamp	ไม่	current_timestamp()			
updated_at	timestamp	ไม่	current_timestamp()			

## ดัชนี

ชื่อคีย์	ชนิด	เอกลักษณ์	กลุ่ม	คอลัมน์	เอกเทศ	การตรวจทาน	ค่าว่าง	หมายเหตุ
PRIMARY	BTREE	ใช่	ไม่	id	4	A	ไม่	
road_surface_types_road_surface_type_id_unique	BTREE	ใช่	ไม่	road_surface_type_id	4	A	ไม่	

## road\_types

คอลัมน์	ชนิด	ค่าว่าง	ค่าเริ่มต้น	เชื่อมโยง	หมายเหตุ	MIME
id (คีย์หลัก)	int(10)	ไม่				
road_type_id	int(11)	ไม่				
name	varchar(255)	ไม่				
isOtherType	tinyint(1)	ไม่				
created_at	timestamp	ไม่	current_timestamp()			
updated_at	timestamp	ไม่	current_timestamp()			

## ดัชนี

ชื่อคีย์	ชนิด	เอกลักษณ์	กลุ่ม	คอลัมน์	เอกเทศ	การตรวจทาน	ค่าว่าง	หมายเหตุ
PRIMARY	BTREE	ใช่	ไม่	id	11	A	ไม่	
road_types_road_type_id_unique	BTREE	ใช่	ไม่	road_type_id	11	A	ไม่	

## sector\_types

คอลัมน์	ชนิด	ค่าว่าง	ค่าเริ่มต้น	เชื่อมโยง	หมายเหตุ	MIME
id (คีย์หลัก)	int(10)	ไม่				
sector_type_id	int(11)	ไม่				
name	varchar(255)	ไม่				
isOtherType	tinyint(1)	ไม่				
created_at	timestamp	ไม่	current_timestamp()			
updated_at	timestamp	ไม่	current_timestamp()			

## ดัชนี

ชื่อคีย์	ชนิด	เอกลักษณ์	กลุ่ม	คอลัมน์	เอกเทศ	การตรวจทาน	ค่าว่าง	หมายเหตุ
PRIMARY	BTREE	ใช่	ไม่	id	8	A	ไม่	
sector_types_sector_type_id_unique	BTREE	ใช่	ไม่	sector_type_id	8	A	ไม่	

## sessions

คอลัมน์	ชนิด	ค่าว่าง	ค่าเริ่มต้น	เชื่อมโยง	หมายเหตุ	MIME
id (คีย์หลัก)	varchar(50)	ไม่				
payload	text	ใช่	NULL			
last_activity	int(11)	ใช่	NULL			

## ดัชนี

ชื่อคีย์	ชนิด	เอกลักษณ์	กลุ่ม	คอลัมน์	เอกเทศ	การตรวจทาน	ค่าว่าง	หมายเหตุ
PRIMARY	BTREE	ใช่	ไม่	id	8	A	ไม่	

## subdistricts

คอลัมน์	ชนิด	ค่าว่าง	ค่าเริ่มต้น	เชื่อมโยง	หมายเหตุ	MIME
id (คีย์หลัก)	int(10)	ไม่				
subdistrict_id	int(11)	ไม่				
district_id	int(11)	ไม่		districts -> district_id		
province_id	int(11)	ไม่		provinces_old -> province_id		
name	varchar(255)	ไม่				
code	varchar(255)	ไม่				
geography_id	int(11)	ไม่		geographies -> geography_id		
created_at	timestamp	ไม่	current_timestamp()			
updated_at	timestamp	ไม่	current_timestamp()			

ดัชนี

ชื่อคีย์	ชนิด	เอกลักษณ์	กลุ่ม	คอลัมน์	เอกเทศ	การตรวจทาน	ค่าว่าง	หมายเหตุ
PRIMARY	BTREE	ใช่	ไม่	id	8680	A	ไม่	
subdistricts_subdistrict_id_unique	BTREE	ใช่	ไม่	subdistrict_id	8680	A	ไม่	
subdistricts_district_id_foreign	BTREE	ไม่	ไม่	district_id	2170	A	ไม่	
subdistricts_province_id_foreign	BTREE	ไม่	ไม่	province_id	155	A	ไม่	
subdistricts_geography_id_foreign	BTREE	ไม่	ไม่	geography_id	12	A	ไม่	

summary

คอลัมน์	ชนิด	ค่าว่าง	ค่าเริ่มต้น	เชื่อมโยง	หมายเหตุ	MIME
id (คีย์หลัก)	int(11)	ไม่			Primary Key	
event_id	int(11)	ใช่	NULL		รหัสเหตุการณ์	
investigate_team	varchar(255)	ใช่	NULL			
event_name	varchar(255)	ใช่	NULL			
accident_datetime	datetime	ใช่	NULL			
accident_location	text	ใช่	NULL			
province	varchar(100)	ใช่	NULL			
district	varchar(100)	ใช่	NULL			
subdistrict	varchar(100)	ใช่	NULL			
event_describe	text	ใช่	NULL			
total_victims	int(11)	ใช่	NULL			
total_injury	int(11)	ใช่	NULL			
total_death	int(11)	ใช่	NULL			
help_support	text	ใช่	NULL			
road_type	varchar(255)	ใช่	NULL			
road_characteristic	varchar(255)	ใช่	NULL			
road_lane	varchar(255)	ใช่	NULL			
road_surface_type	varchar(255)	ใช่	NULL			
visibility_weather	varchar(255)	ใช่	NULL			
vehicle_type_1	varchar(100)	ใช่	NULL			
vehicle_use_type_1	varchar(100)	ใช่	NULL			
vehicle_speed_1	varchar(100)	ใช่	NULL			
vehicle_gas_1	varchar(100)	ใช่	NULL			
vehicle_airback_1	varchar(100)	ใช่	NULL			

vehicle_belt_1	varchar(100)	ใช่	NULL			
vehicle_type_2	varchar(255)	ใช่	NULL			
vehicle_use_type_2	varchar(255)	ใช่	NULL			
vehicle_speed_2	varchar(255)	ใช่	NULL			
vehicle_gas_2	varchar(255)	ใช่	NULL			
vehicle_airback_2	varchar(255)	ใช่	NULL			
vehicle_belt_2	varchar(255)	ใช่	NULL			
driver_gender_1	varchar(255)	ใช่	NULL			
driver_age_1	varchar(255)	ใช่	NULL			
driver_out_area_1	varchar(255)	ใช่	NULL			
driver_risk_1	varchar(255)	ใช่	NULL			
driver_gender_2	varchar(255)	ใช่	NULL			
driver_age_2	varchar(255)	ใช่	NULL			
driver_out_area_2	varchar(255)	ใช่	NULL			
driver_risk_2	varchar(255)	ใช่	NULL			
survey_team	varchar(255)	ใช่	NULL			
survey_datetime	datetime	ใช่	NULL			
repoter	varchar(255)	ใช่	NULL			
organization	varchar(255)	ใช่	NULL			
created_at	timestamp	ใช่	NULL			
updated_at	timestamp	ใช่	NULL			

## ดัชนี

ชื่อคีย์	ชนิด	เอกลักษณ์	กลุ่ม	คอลัมน์	เอกเทศ	การตรวจทาน	ค่าว่าง	หมายเหตุ
PRIMARY	BTREE	ใช่	ไม่	id	0	A	ไม่	
event_id	BTREE	ใช่	ไม่	event_id	0	A	ใช่	

## summary\_person

คอลัมน์	ชนิด	ค่าว่าง	ค่าเริ่มต้น	เชื่อมโยง	หมายเหตุ	MIME
id (คีย์หลัก)	int(11)	ไม่			Primary Key	
event_id	int(11)	ใช่	NULL		รหัสเหตุการณ์	
investigate_team	varchar(255)	ใช่	NULL			
event_name	varchar(255)	ใช่	NULL			
accident_datetime	datetime	ใช่	NULL			

accident_location	text	ใช่	NULL		
province	varchar(100)	ใช่	NULL		
district	varchar(100)	ใช่	NULL		
subdistrict	varchar(100)	ใช่	NULL		
event_describe	text	ใช่	NULL		
total_victims	int(11)	ใช่	NULL		
total_injury	int(11)	ใช่	NULL		
total_death	int(11)	ใช่	NULL		
help_support	text	ใช่	NULL		
road_type	varchar(255)	ใช่	NULL		
road_characteristic	varchar(255)	ใช่	NULL		
road_lane	varchar(100)	ใช่	NULL		
road_lane_type	varchar(100)	ใช่	NULL		
road_surface_type	varchar(100)	ใช่	NULL		
visibility_weather	varchar(255)	ใช่	NULL		
vehicle_number	int(11)	ใช่	NULL		
vehicle_type	varchar(100)	ใช่	NULL		
vehicle_use_type	varchar(100)	ใช่	NULL		
vehicle_speed	varchar(100)	ใช่	NULL		
vehicle_gas	varchar(100)	ใช่	NULL		
vehicle_airback	varchar(100)	ใช่	NULL		
vehicle_belt	varchar(100)	ใช่	NULL		
vehicle_tire	varchar(100)	ใช่	NULL		vehicle_tire
vehicle_brake	varchar(100)	ใช่	NULL		vehicle_brake
vehicle_insurance	varchar(100)	ใช่	NULL		vehicle_insurance
patient_gender	varchar(100)	ใช่	NULL		
patient_age	varchar(100)	ใช่	NULL		
patient_out_area	varchar(100)	ใช่	NULL		
patient_risk	varchar(100)	ใช่	NULL		
person_driver	int(11)	ใช่	NULL		
survey_team	varchar(255)	ใช่	NULL		
survey_datetime	datetime	ใช่	NULL		
repoter	varchar(255)	ใช่	NULL		
organization	varchar(255)	ใช่	NULL		

created_at	timestamp	ใช่	NULL			
updated_at	timestamp	ใช่	NULL			
severity_level	varchar(100)	ใช่	NULL			
risk_drug	varchar(100)	ใช่	NULL			
risk_helmet	varchar(100)	ใช่	NULL		ความเสี่ยงหมวก	
risk_alc	varchar(100)	ใช่	NULL		ความเสี่ยงแอลกอฮอล์	
risk_phone	varchar(100)	ใช่	NULL		ความเสี่ยงโทรศัพท์	
risk_sleepy	varchar(100)	ใช่	NULL		ความเสี่ยงหลับใน	
risk_law	varchar(100)	ใช่	NULL		ความเสี่ยงกฎหมาย	
risk_familiar	varchar(100)	ใช่	NULL		ความเสี่ยงคุ้นชินเส้นทาง	
risk_licence	varchar(100)	ใช่	NULL		ความเสี่ยงใบขับขี่	
risk_congenital_disease	varchar(100)	ใช่	NULL		ความเสี่ยงโรคประจำตัว	
risk_belt	varchar(100)	ใช่	NULL		ความเสี่ยงเข็มขัด	
person_number	int(11)	ใช่	NULL			
patient_name	varchar(255)	ใช่	NULL			
patient_lastname	varchar(255)	ใช่	NULL			
patient_cid	varchar(30)	ใช่	NULL			

## ดัชนี

ชื่อคีย์	ชนิด	เอกลักษณ์	กลุ่ม	คอลัมน์	เอกเทศ	การตรวจทาน	ค่าว่าง	หมายเหตุ
PRIMARY	BTREE	ใช่	ไม่	id	1173	A	ไม่	
id	BTREE	ใช่	ไม่	id	1173	A	ไม่	
event_id	BTREE	ไม่	ไม่	event_id	1173	A	ใช่	

## tb\_comments

คอลัมน์	ชนิด	ค่าว่าง	ค่าเริ่มต้น	เชื่อมโยง	หมายเหตุ	MIME
commentID (คีย์หลัก)	int(11)	ไม่				
pageID	int(11)	ใช่	NULL			
userID	int(11)	ใช่	NULL			
comments	longtext	ใช่	NULL			
posted	datetime	ใช่	NULL			

## ดัชนี



ชื่อคีย์	ชนิด	เอกลักษณ์	กลุ่ม	คอลัมน์	เอกเทศ	การตรวจทาน	ค่าว่าง	หมายเหตุ
PRIMARY	BTREE	ใช่	ไม่	commentID	7	A	ไม่	

## tb\_forms

คอลัมน์	ชนิด	ค่าว่าง	ค่าเริ่มต้น	เชื่อมโยง	หมายเหตุ	MIME
formID (คีย์หลัก)	int(11)	ไม่				
name	varchar(255)	ใช่	NULL			
method	enum('eav', 'table', 'email')	ใช่	table			
tablename	varchar(50)	ใช่	NULL			
email	varchar(225)	ใช่	NULL			
configuration	longtext	ใช่	NULL			
success	text	ใช่	NULL			
failed	text	ใช่	NULL			
redirect	text	ใช่	NULL			

## ดัชนี

ชื่อคีย์	ชนิด	เอกลักษณ์	กลุ่ม	คอลัมน์	เอกเทศ	การตรวจทาน	ค่าว่าง	หมายเหตุ
PRIMARY	BTREE	ใช่	ไม่	formID	1	A	ไม่	

## tb\_groups

คอลัมน์	ชนิด	ค่าว่าง	ค่าเริ่มต้น	เชื่อมโยง	หมายเหตุ	MIME
group_id (คีย์หลัก)	mediumint(8)	ไม่				
name	varchar(20)	ใช่	NULL			
description	varchar(100)	ใช่	NULL			
level	int(11)	ใช่	NULL			

## ดัชนี

ชื่อคีย์	ชนิด	เอกลักษณ์	กลุ่ม	คอลัมน์	เอกเทศ	การตรวจทาน	ค่าว่าง	หมายเหตุ
PRIMARY	BTREE	ใช่	ไม่	group_id	8	A	ไม่	

## tb\_groups\_access

คอลัมน์	ชนิด	ค่าว่าง	ค่าเริ่มต้น	เชื่อมโยง	หมายเหตุ	MIME
id (คีย์หลัก)	int(11)	ไม่				
group_id	int(11)	ใช่	NULL			

module_id	int(11)	ใช่	NULL			
access_data	text	ใช่	NULL			

## ดัชนี

ชื่อคีย์	ชนิด	เอกลักษณ์	กลุ่ม	คอลัมน์	เอกเทศ	การตรวจทาน	ค่าว่าง	หมายเหตุ
PRIMARY	BTREE	ใช่	ไม่	id	90	A	ไม่	

## tb\_hospitals

คอลัมน์	ชนิด	ค่าว่าง	ค่าเริ่มต้น	เชื่อมโยง	หมายเหตุ	MIME
code_9	int(11)	ใช่	NULL			
code_5	int(11)	ใช่	NULL			
name	varchar(50)	ใช่	NULL			
type	varchar(30)	ใช่	NULL			
province_code	int(11)	ใช่	NULL			
province	varchar(20)	ใช่	NULL			
level	varchar(4)	ใช่	NULL			
area	int(11)	ใช่	NULL			

## tb\_logs

คอลัมน์	ชนิด	ค่าว่าง	ค่าเริ่มต้น	เชื่อมโยง	หมายเหตุ	MIME
auditID (คีย์หลัก)	int(11)	ไม่				
ipaddress	varchar(50)	ใช่	NULL			
user_id	int(11)	ใช่	NULL			
module	varchar(50)	ใช่	NULL			
task	varchar(50)	ใช่	NULL			
note	text	ใช่	NULL			
logdate	timestamp	ไม่	current_timestamp()			

## ดัชนี

ชื่อคีย์	ชนิด	เอกลักษณ์	กลุ่ม	คอลัมน์	เอกเทศ	การตรวจทาน	ค่าว่าง	หมายเหตุ
PRIMARY	BTREE	ใช่	ไม่	auditID	8	A	ไม่	

## tb\_menu

คอลัมน์	ชนิด	ค่าว่าง	ค่าเริ่มต้น	เชื่อมโยง	หมายเหตุ	MIME
---------	------	---------	-------------	-----------	----------	------

menu_id (คีย์หลัก)	int(11)	ไม่				
parent_id	int(11)	ใช่	0			
module	varchar(50)	ใช่	NULL			
url	varchar(100)	ใช่	NULL			
menu_name	varchar(100)	ใช่	NULL			
menu_type	char(10)	ใช่	NULL			
role_id	varchar(100)	ใช่	NULL			
deep	smallint(6)	ใช่	NULL			
ordering	int(11)	ใช่	NULL			
position	enum('top', 'sidebar', 'both')	ใช่	NULL			
menu_icons	varchar(30)	ใช่	NULL			
active	enum('0', '1')	ใช่	1			
access_data	text	ใช่	NULL			
allow_guest	enum('0', '1')	ใช่	0			
menu_lang	text	ใช่	NULL			

## ดัชนี

ชื่อคีย์	ชนิด	เอกลักษณ์	กลุ่ม	คอลัมน์	เอกเทศ	การตรวจทาน	ค่าว่าง	หมายเหตุ
PRIMARY	BTREE	ใช่	ไม่	menu_id	6	A	ไม่	

## tb\_module

คอลัมน์	ชนิด	ค่าว่าง	ค่าเริ่มต้น	เชื่อมโยง	หมายเหตุ	MIME
module_id (คีย์หลัก)	int(11)	ไม่				
module_name	varchar(100)	ใช่	NULL			
module_title	varchar(100)	ใช่	NULL			
module_note	varchar(255)	ใช่	NULL			
module_author	varchar(100)	ใช่	NULL			
module_created	timestamp	ใช่	NULL			
module_desc	text	ใช่	NULL			
module_db	varchar(255)	ใช่	NULL			
module_db_key	varchar(100)	ใช่	NULL			
module_type	enum('master', 'report', 'process', 'core', 'generic', 'addon', 'ajax')	ใช่	master			
module_config	longtext	ใช่	NULL			
module_lang	text	ใช่	NULL			

ดัชนี

ชื่อคีย์	ชนิด	เอกลักษณ์	กลุ่ม	คอลัมน์	เอกเทศ	การตรวจทาน	ค่าว่าง	หมายเหตุ
PRIMARY	BTREE	ใช่	ไม่	module_id	23	A	ไม่	

tb\_notification

คอลัมน์	ชนิด	ค่าว่าง	ค่าเริ่มต้น	เชื่อมโยง	หมายเหตุ	MIME
id (คีย์หลัก)	int(11)	ไม่				
userid	int(11)	ใช่	NULL			
url	varchar(255)	ใช่	NULL			
title	varchar(255)	ใช่	NULL			
note	text	ใช่	NULL			
created	datetime	ใช่	NULL			
icon	char(20)	ใช่	NULL			
is_read	enum('0', '1')	ใช่	0			

ดัชนี

ชื่อคีย์	ชนิด	เอกลักษณ์	กลุ่ม	คอลัมน์	เอกเทศ	การตรวจทาน	ค่าว่าง	หมายเหตุ
PRIMARY	BTREE	ใช่	ไม่	id	0	A	ไม่	

tb\_pages

คอลัมน์	ชนิด	ค่าว่าง	ค่าเริ่มต้น	เชื่อมโยง	หมายเหตุ	MIME
pageID (คีย์หลัก)	int(11)	ไม่				
title	varchar(255)	ใช่	NULL			
alias	varchar(100)	ใช่	NULL			
note	text	ใช่	NULL			
created	datetime	ใช่	NULL			
updated	datetime	ใช่	NULL			
filename	varchar(50)	ใช่	NULL			
status	enum('enable', 'disable')	ใช่	enable			
access	text	ใช่	NULL			
allow_guest	enum('0', '1')	ใช่	0			
template	enum('frontend', 'backend')	ใช่	frontend			
metakey	varchar(255)	ใช่	NULL			

metadesc	text	ใช่	NULL			
default	enum('0', '1')	ใช่	0			
pagetype	enum('page', 'post')	ใช่	NULL			
labels	text	ใช่	NULL			
views	int(11)	ใช่	0			
userid	int(11)	ใช่	NULL			
image	varchar(255)	ใช่	NULL			

## ดัชนี

ชื่อคีย์	ชนิด	เอกลักษณ์	กลุ่ม	คอลัมน์	เอกเทศ	การตรวจทาน	ค่าว่าง	หมายเหตุ
PRIMARY	BTREE	ใช่	ไม่	pageID	14	A	ไม่	

## tb\_users

คอลัมน์	ชนิด	ค่าว่าง	ค่าเริ่มต้น	เชื่อมโยง	หมายเหตุ	MIME
id (คีย์หลัก)	int(11)	ไม่				
group_id	int(11)	ใช่	NULL			
username	varchar(100)	ไม่				
password	varchar(64)	ไม่				
usercode	int(11)	ใช่	NULL			
email	varchar(100)	ไม่				
first_name	varchar(50)	ใช่	NULL			
last_name	varchar(50)	ใช่	NULL			
avatar	varchar(100)	ใช่	NULL			
active	tinyint(3)	ใช่	NULL			
login_attempt	tinyint(4)	ใช่	0			
last_login	datetime	ใช่	NULL			
created_at	timestamp	ไม่	current_timestamp()			
updated_at	timestamp	ใช่	NULL			
reminder	varchar(64)	ใช่	NULL			
activation	varchar(50)	ใช่	NULL			
remember_token	varchar(100)	ใช่	NULL			
last_activity	int(11)	ไม่				

## ดัชนี

ชื่อคีย์	ชนิด	เอกลักษณ์	กลุ่ม	คอลัมน์	เอกเทศ	การตรวจทาน	ค่าว่าง	หมายเหตุ
PRIMARY	BTREE	ใช่	ไม่	id	1156	A	ไม่	

tb\_users\_bk\_w

คอลัมน์	ชนิด	ค่าว่าง	ค่าเริ่มต้น	เชื่อมโยง	หมายเหตุ	MIME
id (คีย์หลัก)	int(11)	ไม่				
group_id	int(11)	ใช่	NULL			
username	varchar(100)	ไม่				
password	varchar(64)	ไม่				
usercode	int(11)	ใช่	NULL			
email	varchar(100)	ไม่				
first_name	varchar(50)	ใช่	NULL			
last_name	varchar(50)	ใช่	NULL			
avatar	varchar(100)	ใช่	NULL			
active	tinyint(3)	ใช่	NULL			
login_attempt	tinyint(4)	ใช่	0			
last_login	datetime	ใช่	NULL			
created_at	timestamp	ไม่	current_timestamp()			
updated_at	timestamp	ใช่	NULL			
reminder	varchar(64)	ใช่	NULL			
activation	varchar(50)	ใช่	NULL			
remember_token	varchar(100)	ใช่	NULL			
last_activity	int(11)	ไม่				

ดัชนี

ชื่อคีย์	ชนิด	เอกลักษณ์	กลุ่ม	คอลัมน์	เอกเทศ	การตรวจทาน	ค่าว่าง	หมายเหตุ
PRIMARY	BTREE	ใช่	ไม่	id	1155	A	ไม่	

tb\_users\_copy1

คอลัมน์	ชนิด	ค่าว่าง	ค่าเริ่มต้น	เชื่อมโยง	หมายเหตุ	MIME
id (คีย์หลัก)	int(11)	ไม่				
group_id	int(11)	ใช่	NULL			
username	varchar(100)	ไม่				
password	varchar(64)	ไม่				

usercode	int(11)	ใช่	NULL			
email	varchar(100)	ไม่				
first_name	varchar(50)	ใช่	NULL			
last_name	varchar(50)	ใช่	NULL			
avatar	varchar(100)	ใช่	NULL			
active	tinyint(3)	ใช่	NULL			
login_attempt	tinyint(4)	ใช่	0			
last_login	datetime	ใช่	NULL			
created_at	timestamp	ไม่	current_timestamp()			
updated_at	timestamp	ใช่	NULL			
reminder	varchar(64)	ใช่	NULL			
activation	varchar(50)	ใช่	NULL			
remember_token	varchar(100)	ใช่	NULL			
last_activity	int(11)	ไม่				
show_passowrd	varchar(255)	ใช่	NULL			

## ดัชนี

ชื่อคีย์	ชนิด	เอกลักษณ์	กลุ่ม	คอลัมน์	เอกเทศ	การตรวจทาน	ค่าว่าง	หมายเหตุ
PRIMARY	BTREE	ใช่	ไม่	id	973	A	ไม่	

## vehicles

คอลัมน์	ชนิด	ค่าว่าง	ค่าเริ่มต้น	เชื่อมโยง	หมายเหตุ	MIME
id (คีย์หลัก)	int(10)	ไม่				
vehicle_id	int(11)	ไม่				
event_id	int(11)	ไม่		events -> event_id		
vehicle_type_id	int(11)	ไม่		vehicle_types -> vehicle_type_id		
vehicle_type_description	varchar(255)	ไม่				
vehicle_status_id	int(11)	ไม่		vehicle_status -> vehicle_status_id		
license_plate	varchar(255)	ไม่				
vehicle_category_id	int(11)	ไม่		vehicle_categories -> vehicle_category_id		
vehicle_category_description	varchar(255)	ไม่				
created_at	timestamp	ไม่	current_timestamp()			
updated_at	timestamp	ไม่	current_timestamp()			

## ดัชนี

ชื่อคีย์	ชนิด	เอกลักษณ์	กลุ่ม	คอลัมน์	เอกเทศ	การตรวจทาน	ค่าว่าง	หมายเหตุ
PRIMARY	BTREE	ใช่	ไม่	id	0	A	ไม่	
vehicles_vehicle_id_unique	BTREE	ใช่	ไม่	vehicle_id	0	A	ไม่	
vehicles_vehicle_type_id_foreign	BTREE	ไม่	ไม่	vehicle_type_id	0	A	ไม่	
vehicles_vehicle_status_id_foreign	BTREE	ไม่	ไม่	vehicle_status_id	0	A	ไม่	
vehicle_category_id	BTREE	ไม่	ไม่	vehicle_category_id	0	A	ไม่	
event_id	BTREE	ไม่	ไม่	event_id	0	A	ไม่	

## vehicle\_categories

คอลัมน์	ชนิด	ค่าว่าง	ค่าเริ่มต้น	เชื่อมโยงไปยัง	หมายเหตุ	MIME
id (คีย์หลัก)	int(10)	ไม่				
vehicle_category_id	int(11)	ไม่				
name	varchar(255)	ไม่				
isOtherType	tinyint(1)	ไม่				
created_at	timestamp	ไม่	current_timestamp()			
updated_at	timestamp	ไม่	current_timestamp()			

## ดัชนี

ชื่อคีย์	ชนิด	เอกลักษณ์	กลุ่ม	คอลัมน์	เอกเทศ	การตรวจทาน	ค่าว่าง	หมายเหตุ
PRIMARY	BTREE	ใช่	ไม่	id	3	A	ไม่	
vehicle_categories_vehicle_category_id_unique	BTREE	ใช่	ไม่	vehicle_category_id	3	A	ไม่	

## vehicle\_status

คอลัมน์	ชนิด	ค่าว่าง	ค่าเริ่มต้น	เชื่อมโยงไปยัง	หมายเหตุ	MIME
id (คีย์หลัก)	int(10)	ไม่				
vehicle_status_id	int(11)	ไม่				
name	varchar(255)	ไม่				
created_at	timestamp	ไม่	current_timestamp()			
updated_at	timestamp	ไม่	current_timestamp()			

## ดัชนี

ชื่อคีย์	ชนิด	เอกลักษณ์	กลุ่ม	คอลัมน์	เอกเทศ	การตรวจทาน	ค่าว่าง	หมายเหตุ
PRIMARY	BTREE	ใช่	ไม่	id	3	A	ไม่	
vehicle_status_vehicle_status_id_unique	BTREE	ใช่	ไม่	vehicle_status_id	3	A	ไม่	



## vehicle\_types

คอลัมน์	ชนิด	ค่าว่าง	ค่าเริ่มต้น	เชื่อมโยง	หมายเหตุ	MIME
id (คีย์หลัก)	int(10)	ไม่				
vehicle_type_id	int(11)	ไม่				
name	varchar(255)	ไม่				
isOtherType	tinyint(1)	ไม่				
created_at	timestamp	ไม่	current_timestamp()			
updated_at	timestamp	ไม่	current_timestamp()			

## ดัชนี

ชื่อคีย์	ชนิด	เอกลักษณ์	กลุ่ม	คอลัมน์	เอกเทศ	การตรวจทาน	ค่าว่าง	หมายเหตุ
PRIMARY	BTREE	ใช่	ไม่	id	11	A	ไม่	
vehicle_types_vehicle_type_id_unique	BTREE	ใช่	ไม่	vehicle_type_id	11	A	ไม่	